



LASTAS A/S

Energivej 35 . DK-8722 Hedensted . Danmark
Motorvej / Autobahn E45 . Afkørsel / Abfahrt 58

E-mail: lastas@lastas.dk
www.lastas.dk

Tel +45 72 19 80 00 • Fax +45 72 19 80 01

Kel-Berg 38 m³, Tipper



Lastas Trucks Danmark A/S
Energivej 35
8722 Hedensted

Sælger
Lastas A/S
info@lastas.dk
+45 72 19 80 00

Registration

Year 2013
Reg. date 14-08-2013
Last inspection 22-11-2022
Chassis no.
SKBT48S43DKE17453
Ref. no. 1E17453

Chassis

Wheelbase 7100 mm

Weight

Loading 39720 kg
Total weight 48000 kg
Net weight 8280 kg

Basis

Type Semi-Trailers
Aksel 4
Stand Fine

Dimensions

Internal height 1500 mm
Internal width 2430 mm
Internal length 10500 mm

Brakes

Disk brake

Tipper

Back tip

Suspension

Aksel 1, air
Aksel 2, air
Aksel 3, air
Aksel 4, air

Tyres

Dimensions 1aks. 385/65 R 22.5
% Back 1aks. 20%
% Back 2aks. 30%
% Back 3aks. 20%
% Back 4aks. 70%
Dimensions 2aks. 385/65 R 22.5
Dimensions 3aks. 385/65 R 22.5
Dimensions 4aks. 385/65 R 22.5

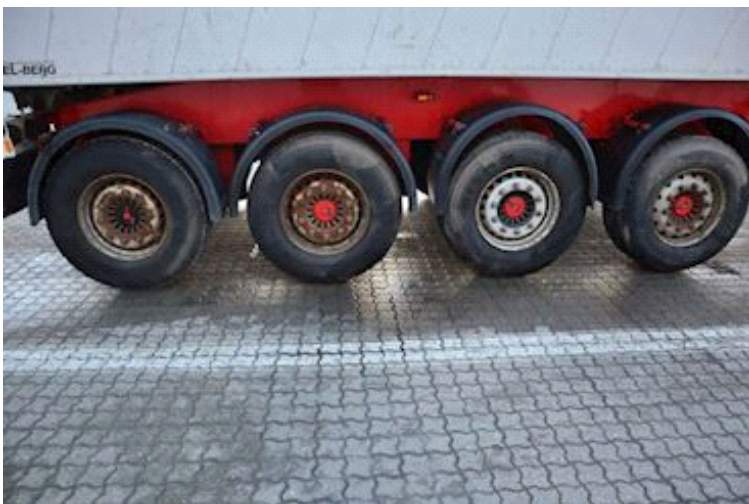


LASTAS A/S

Energivej 35 . DK-8722 Hedensted . Danmark
Motorvej / Autobahn E45 . Afkørsel / Abfahrt 58

E-mail: lastas@lastas.dk
www.lastas.dk

Tel +45 72 19 80 00 • Fax +45 72 19 80 01





LASTAS A/S

Energivej 35 . DK-8722 Hedensted . Danmark
Motorvej / Autobahn E45 . Afkørsel / Abfahrt 58

E-mail: lastas@lastas.dk
www.lastas.dk

Tel +45 72 19 80 00 • Fax +45 72 19 80 01

