



# LASTAS A/S

Energivej 35 . DK-8722 Hedensted . Danmark  
Motorvej / Autobahn E45 . Afkørsel / Abfahrt 58

E-mail: lastas@lastas.dk  
www.lastas.dk

Tel +45 72 19 80 00 • Fax +45 72 19 80 01

## Volvo FM 500, Hejs



Lastas Trucks Danmark A/S

Energivej 35  
8722 Hedensted

Sælger  
Lastas A/S  
info@lastas.dk  
+45 72 19 80 00

### Registrering

Årgang	2015
Reg. dato	16-03-2015
Reg. nr.	AT95150
Sidst synet	21-04-2023
Stel nr.	YV2XT40G4FA774190
Ref. nr.	0774190

### Kabine

Kabinetype	Dagkabine med briks
Aircondition	✓
Bakkamera	✓
Oliefy	✓
Radio / cd	✓
Walkie	✓

### Bremser

Skivebremse	✓
-------------	---

### Motor og transmission

Hk	500
Km	543447
Gearkasse	Automatisk
Eurotype	6
Brændstoftype	Diesel

### Chassis

Akselafstand	4300 mm
Liftaksel 4	✓

### Vægt

Lastevne	19000 kg
Totalvægt	32000 kg
Egenvægt	13000 kg

### Hejs

Wirehejs	✓
----------	---

### Dæk

Størrelse 1aks.	385/65 R 22.5
% Tilbage 1aks.	20%
% Tilbage 2aks	20%
% Tilbage 3aks.	50%
% Tilbage 4aks.	20%
Størrelse 2aks.	315/80 R 22.5
Størrelse 3aks.	315/80 R 22.5
Størrelse 4aks.	385/65 R 22.5

### Affjedring

Aksel 1, luft	✓
Aksel 2, luft	✓
Aksel 3, luft	✓
Aksel 4, luft	✓

### Basis

Type	Lastbil
Aksel	8x4
Stand	God

## Beskrivelse

VBG Træk  
Natostik  
Ladkamera



# LASTAS A/S

Energivej 35 . DK-8722 Hedensted . Danmark  
Motorvej / Autobahn E45 . Afkørsel / Abfahrt 58

E-mail: [lastas@lastas.dk](mailto:lastas@lastas.dk)  
[www.lastas.dk](http://www.lastas.dk)

**Tel +45 72 19 80 00 • Fax +45 72 19 80 01**





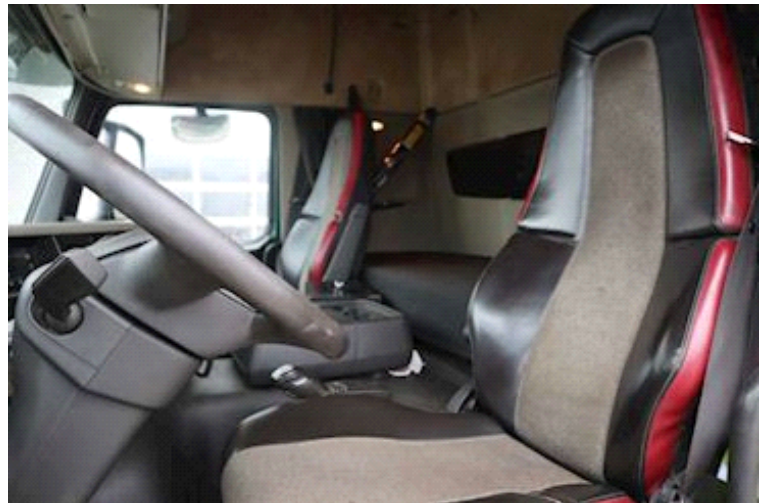
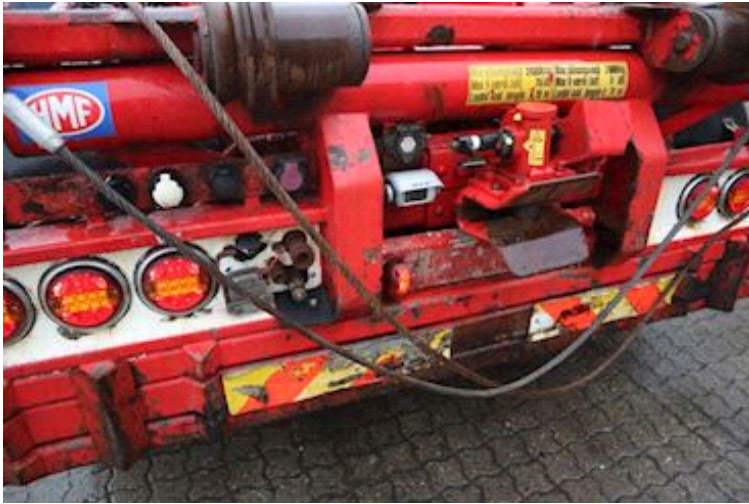


# LASTAS A/S

Energivej 35 . DK-8722 Hedensted . Danmark  
Motorvej / Autobahn E45 . Afkørsel / Abfahrt 58

E-mail: [lastas@lastas.dk](mailto:lastas@lastas.dk)  
[www.lastas.dk](http://www.lastas.dk)

Tel +45 72 19 80 00 • Fax +45 72 19 80 01





# LASTAS A/S

Energivej 35 . DK-8722 Hedensted . Danmark  
Motorvej / Autobahn E45 . Afkørsel / Abfahrt 58

E-mail: [lastas@lastas.dk](mailto:lastas@lastas.dk)  
[www.lastas.dk](http://www.lastas.dk)

**Tel +45 72 19 80 00 • Fax +45 72 19 80 01**

